



ZAG

Zentrum für Ausbildung im Gesundheitswesen

Treffen Institutionen Pflege HF 5. November 2024

Herzlich Willkommen



Sabine Ackerschott

Verantwortliche Zusammenarbeit Institutionen HF

Agenda

Information Zusammenarbeit Institutionen

- Daten 2025
- Zulassungsverfahren HF
- Neues Konzept Treffen Institutionen Pflege HF / BB Pflege HF
- Update Complesis für Standortgespräch und Praktikumsqualifikation
- Angebot Mentorat Praxis

nach der Pause Austausch

- Thema: Studierende Pflege HF, mit Berufserfahrung ausserhalb der Pflege

Save the date 2025

Treffen Institutionen 13:30 – 16:30 Uhr

06. Mai 2025

04. November 2025

Anmeldung erwünscht, Einladung erfolgt zeitnah

Weitere Daten: ZAG Website [Veranstaltungen](#)



ZAG

Zentrum für Ausbildung im Gesundheitswesen

Zulassungsverfahren HF

Ursula Sailer-Walther

Verantwortliche Zulassung HF

Stv. Zusammenarbeit Institutionen HF

- Rekrutierung Studierende Pflege HF, Vollzeit
- Eignungspraktikum aktuell: Unterschrift ja/nein?
- Überarbeitung 3.Zulassungsschritt:
Eignungspraktikum
 - Ziel: so kurz zu machen wie möglich, damit dieser rasch ausgefüllt werden kann
 - Mitarbeit: Ausbildungsverantwortliche Praxis, OdA ZH, Careum und ZAG

Konzept Treffen Institutionen für beide Bildungsgänge der Pflege

- neu ein Mal pro Jahr ein gemeinsames Treffen
Frühjahr gemeinsam, Herbst je Bildungsgang
- Gemeinsam Themen kommunizieren und diskutieren
- Drei Termin pro Jahr



Angebote für die
Praxis →



Mentorat Praxis ▾

für Studierende

Unterstützung in der beruflichen Bildung im Praxisalltag bei
Problemen und Herausforderungen

Coaching und Beratung in schwierigen Situationen

Fragen und Anliegen in der Lernprozessbegleitung



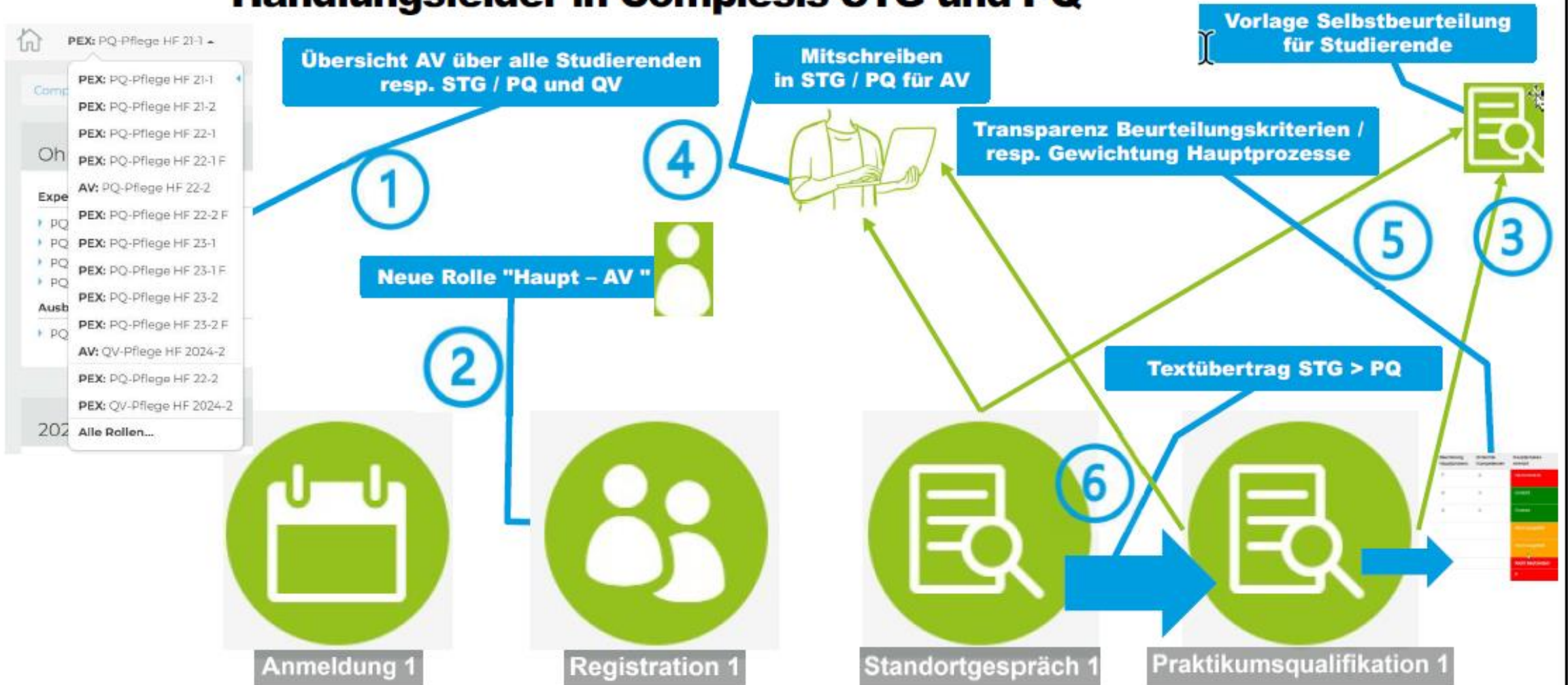
ZAG

Zentrum für Ausbildung im Gesundheitswesen

Treffen Institutionen Pflege HF vom 5.11.24

Stand Erneuerungen Complexis

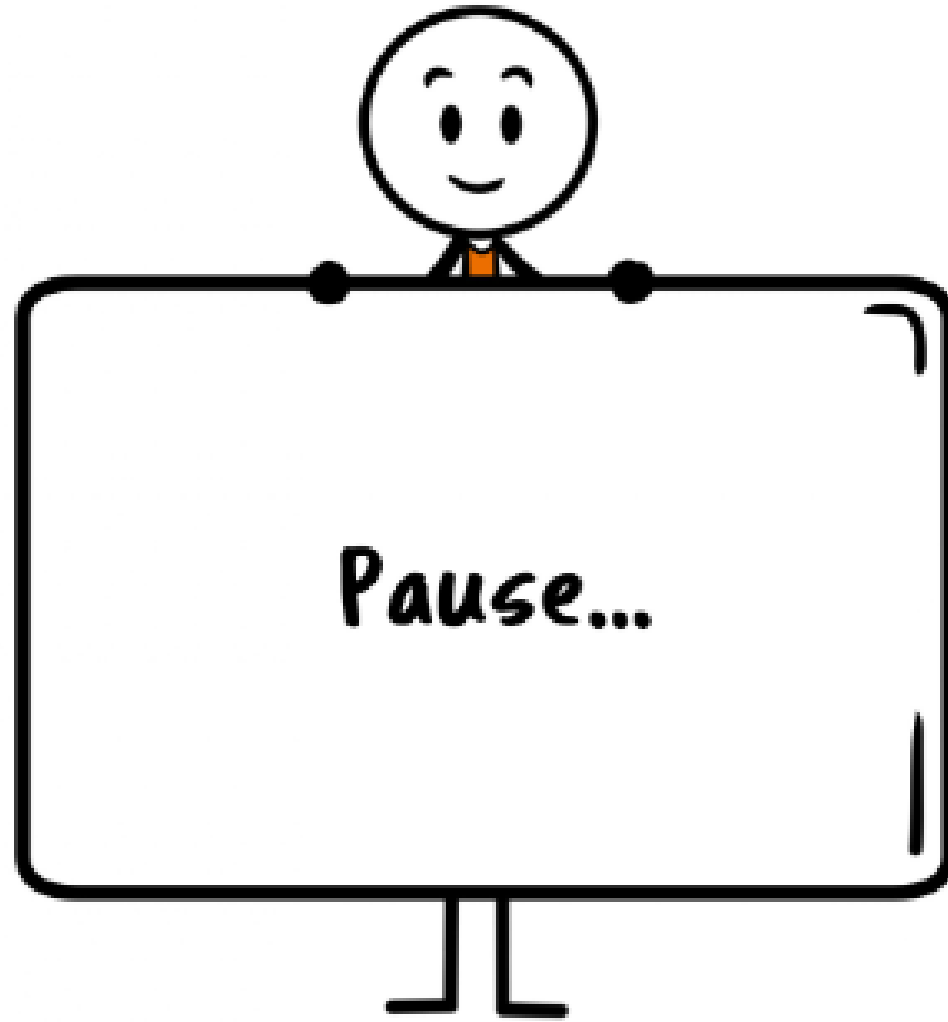
Handlungsfelder in Complexis STG und PQ





Handlungsfelder	Anpassungen / Fahrplan
1. Übersicht Ausbildungsverantwortliche (AV) über alle Studierende resp. Standortgespräch (STG) / Praktikumsqualifikation (PQ) und Qualifikationsverfahren (QV):	Dieses Handlungsfeld wird voraussichtlich im Verlauf des kommenden Jahres (2025) in Angriff genommen. Hierfür sind system- und institutions-übergreifende Anpassungen erforderlich.
2. Neue Rolle "Haupt –AV":	Im November 2024 werden die AV's bei Bedarf eine/n Vorgesetzte/n oder eine/n "Haupt-AV" mit Leserecht bei allen Ausbildungsverhältnissen erfassen können.
3. Vorlage Selbstbeurteilung für Studierende	Die Vorlagen wurden diese Woche für die jeweiligen Programme in Complexis im Dokumentenbereich aufgeschaltet. Bitte informieren Sie die Studierenden in Ihrer Institution.
4. Mitschreiben in STG / PQ für AV	Ab November 2024 werden die AV's (bei Bedarf) die Standortgespräche und Praktikumsqualifikationen bearbeiten können.
5. Transparenz Beurteilungskriterien resp. Gewichtung Hauptprozesse STG / PQ	Für dieses Handlungsfeld besteht kein Handlungsbedarf. Wir werden für die Treffen Institutionen im November 2024 eine klärende Information zur hinterlegten Bestehensnorm und Funktionsweise der Online-Formulare vorbereiten.
6. Textübertrag STG > PQ	Dieses Handlungsfeld muss mit einer systemrelevanten Prozessanpassung angegangen werden. Diese Anpassungen werden im Januar 2025 implementiert.





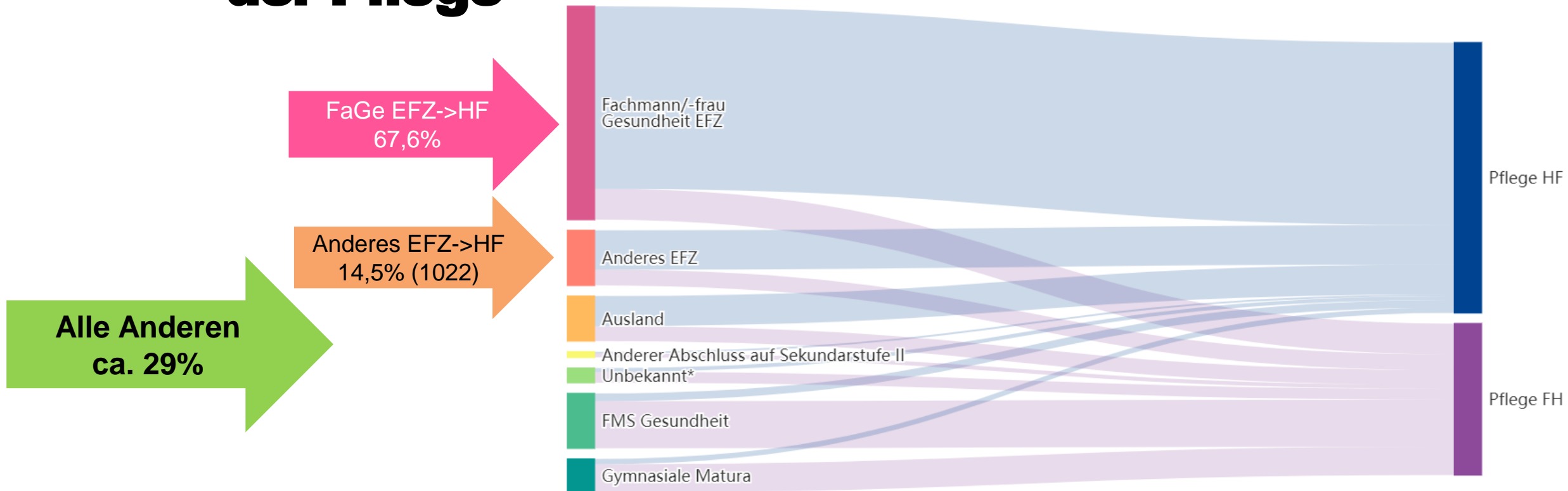


ZAG

Zentrum für Ausbildung im Gesundheitswesen

Thema: Studierende Pflege HF, mit Berufserfahrung ausserhalb der Pflege

Studierende mit Berufserfahrung ausserhalb der Pflege



Alle Anderen
ca. 29%

Studierende mit Berufserfahrung ausserhalb der Pflege

Schnuppertage



world cafe



Fragestellungen

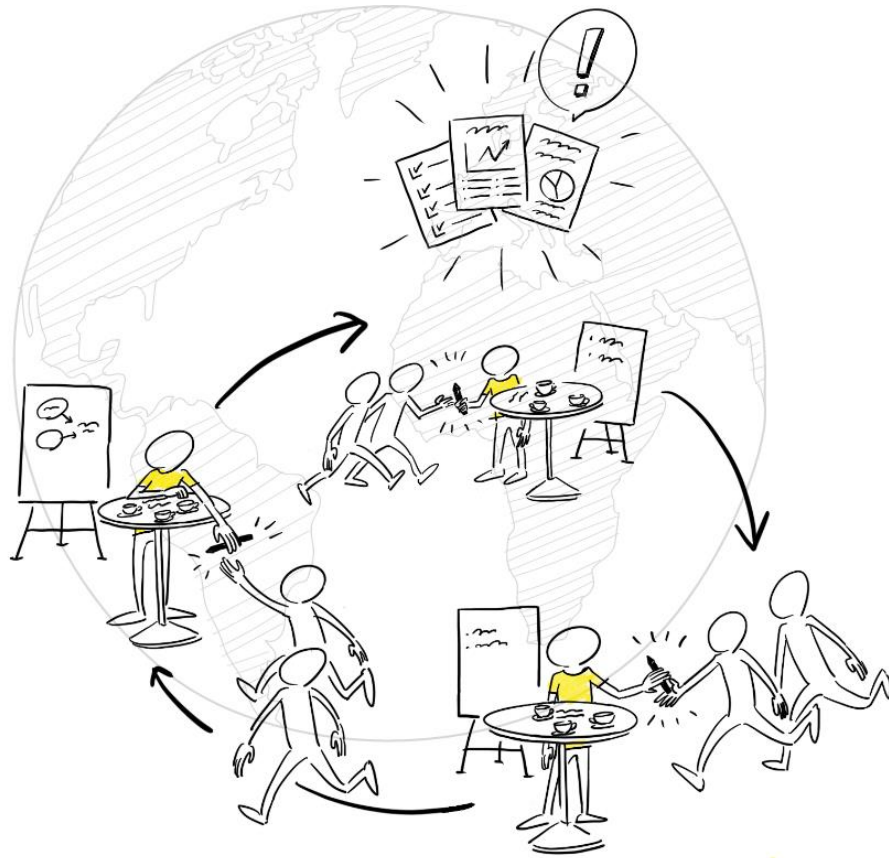
Wie glaubt Ihr, geht es den Studierenden, wenn sie zu Euch ins 2./4./6. Semester kommen?

Welchen pflegfachlichen Erwartungen stehen sie bei Euch in der Institution gegenüber?

Welche Überforderungen/Konflikte erleben diese Studierenden?

Zusatzfrage: Welche Angebote könnt Ihr in Eurer Institution diesen Studierenden anbieten?

Methode world cafe



Räume

E 30

118

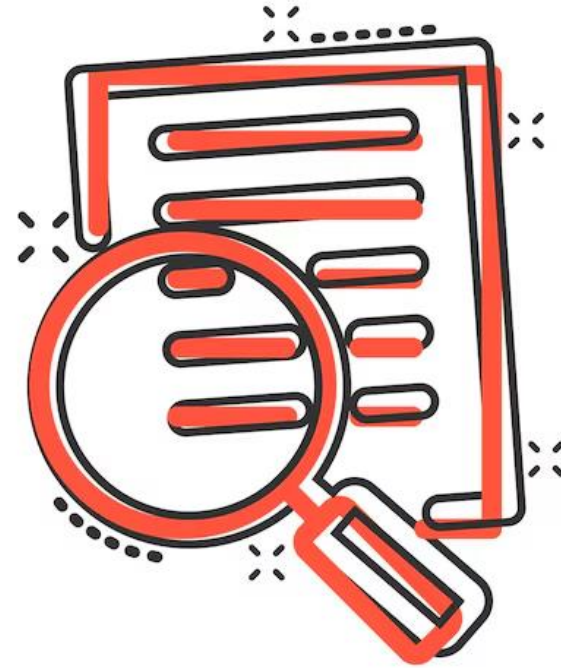
119

Zeitplan

	E 30 CBA	118 USW	119 DSC
15.20 – 15.35	Gruppe 1	Gruppe 2	Gruppe 3
Wechsel			
15.40 – 15.55	Gruppe 3	Gruppe 1	Gruppe 2
Wechsel			
16.00 – 16.15	Gruppe 2	Gruppe 3	Gruppe 1

16.15 Auswertung im E15

Auswertung world cafe



Wie geht es ihnen?

- ★ Rucksack ★ Motivation (zu) hoch
- ★ "verloren" ★ ängstlich ★ (zu) hohe Erwartungen
- ★ Sturm im Kopf ★ Lebens-Erfahrung → Vertrauen ↑
- ★ Rolle wechselt ★ teils besser ★ stigmatisiert
- ★ Berg → Druck ★ Vergleiche ★ Freude
- ★ berechnete Erwartungen ★ "verschult"

Möglichkeiten

Erwartungen abholen, Zeit nehmen / geben

Struktur geben

Sicherheit

eng unterwegs sein mit BB, BV, Step by Step

BB coachen, kompetenz-Listen, Team sensibilisieren
Leitung

Tages-Bezugs-Person → Shadowing

Kontakte fördern, Freude stärken, BB einführen

Person / Lebens-Erfahrung berücksichtigen, gleich ansprechen
miteinander klären, LTT zum Rollenwechsel, Reflexion - Journal

Einführung (mehr) abmachen / vereinbaren, Ausbildung BB, Praxis

Überforderung

- Was ist Pflege? \Rightarrow ^{strukturel} Abläufe / was gehört dazu?
- Teamarbeit + Interdisziplinär
- PD - Prozess
- Mit Menschen \rightarrow \emptyset prioritäten setzen
Angst Fehler machen
 \emptyset Fertig sein

- Vorurteile
- Generationskonflikte
- Rollenfindung (Stud.)
- Sprache
- Eisenhower
- 2 Standort Gespräche
- Konzept Rollenfindung
- LIT \rightarrow
- BV beim Gespräch
- PD bremsen
- Abs. Gespräche / Toleranz
- Zeit zum lernen / Reflektieren
- Teams informieren
- Überflutung Info
- Nähe / Distanz
- Müde
- Soziale Rolle
- Theorie / Praxis
- ^{transfer} Praktikum
- Alterspsychiatrie (Einteilung)
- LIT Praxis / Theorie
- ^{transfer} Fachvortrag
- Einführungs
- ^{Konzept} Bezugsperson

Welchen
Erwartungen
sind sie gegenüber
gestellt?

im 2. Semester

- * Körperhygiene
Hände —
- * Sprache verstehen
- * sich reflektieren
- * sich einbringen
- * Eigeninitiative
- * einsetzen für's
Lesen
- * Provisieren

Angebot:

Zeit

Aufkommen

Sie begleiten

Mitnehmen

Erwartungen

Reduzieren

auf sie zu-
sehen

Abschluss